

BMS DISSECCIÓN



Microscopes

CUBREOBJETOS BMS BLANCO PURO

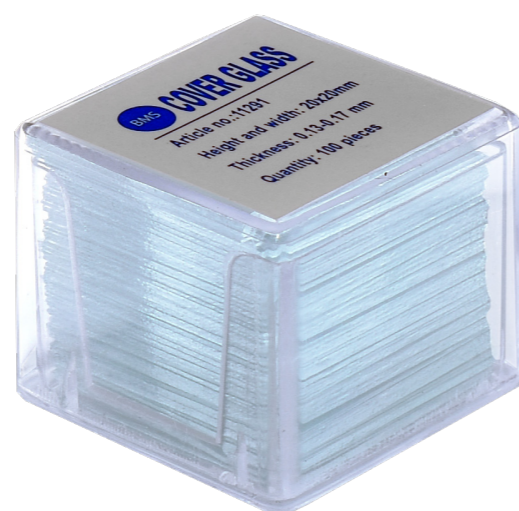
Código artículo 11290

- 0.13 - 0.17 mm
- 18 x 18 mm
- 100 piezas por caja



Código artículo 11291

- 0.13 - 0.17 mm
- 20 x 20 mm
- 100 piezas por caja



Código artículo 11292

- 0.13 - 0.17 mm
- 22 x 22 mm
- 100 piezas por caja



Código artículo 11397

- 0.13 - 0.17 mm
- Ø 16 mm
- 100 piezas por caja



Código artículo 12288

- Espesor: 1.0 - 1.2 mm
- Tamaño: 26 x 76 mm
- Bordes rectificadas
- Con marca fina glaseada en ambos lados
- ISO 9001
- 50 piezas por caja



Código artículo 12281

- Espesor: 1.0 - 1.2 mm
- Tamaño: 76 x 26 mm
- Bordes rectificadas
- Liso sin extremo glaseado
- ISO 9001
- 50 piezas por caja



PORTAOBJETOS Y CUBREOBJETOS BMS



Código artículo 12283

- Espesor: 1.0 - 1.2 mm
- Tamaño: 76 x 26 mm
- Bordes rectificadas
- Con área de marcado fino glaseado
- ISO 9001
- 50 piezas por caja

Código artículo 12290

- Espesor: 1.0 - 1.2 mm
- Tamaño: 76 x 26 mm
- Bordes rectificadas
- Con cavidad pulida de \varnothing 15 - 18 mm
- ISO 9001
- 50 piezas por caja



Código artículo 12286

- Espesor: 1.2 - 1.4 mm
- Tamaño: 75 x 26 mm
- Bordes rectificadas
- Liso sin extremo glaseado
- ISO 9001
- 50 piezas por caja



Código artículo 12287

- Espesor: 1.2 - 1.4 mm
- Tamaño: 76 x 26 mm
- Bordes rectificadas
- Con marca fina glaseada en ambos lados
- ISO 9001
- 50 piezas por caja

Código artículo 12289

- Espesor: 1.2 - 1.4 mm
- Tamaño: 75 x 26 mm
- Bordes rectificadas
- Con marca fina glaseada en ambos lados
- ISO 9001
- 50 piezas por caja



ESTUCHES DE DISECCIÓN BMS



Estuche con juego de disección, 5 piezas (Código artículo 166455)

- Tijeras, rectas, afiladas, 105 mm
- Pinzas, rectas, punta fina, 130 mm
- Mango de bisturí nº 4, 110 mm
- Aguja con soporte, recta
- Bisturí nº 23, en forma de lanceta, 5 piezas



Estuche con juego de disección, 9 piezas (Código artículo 16642)

- Aguja, recta (2x)
- Aguja, en forma de lanceta
- Pinzas, rectas, romas, 130 mm
- Pinzas, rectas, punta fina, 130 mm
- Tijeras, rectas, puntas afiladas, 105 mm
- Mango de bisturí nº 4, 110 mm
- Bisturí nº 23, en forma de lanza, 5 piezas
- Espátula
- Estuche de disección



Estuche con juego de disección, 9 piezas (Código artículo 16645)

- Pinzas, rectas, punta fina, 130 mm
- Tijeras, rectas, puntas afiladas, 105 mm
- Tijeras, curvas, puntas afiladas, 105 mm
- Navaja para afeitar
- Mango de bisturí nº 4, 110 mm
- Aguja, recta (2x)
- Aguja, en forma de lanceta
- Bisturí nº 23, en forma de lanceta, 5 piezas
- Estuche de disección



Dissecting case (Código artículo 16644)

- Material: cuero sintético
- 20 x 31 cm (abierto)



LUPAS BMS



Lupa de mano aplanática
(Código artículo 15907)

- Lente Ø: 18 mm
- Ampliación: 10x



Lupa de bolsillo plegable de una lente (Código artículo 15890)

- Lente: Ø 22 mm
- Ampliación: 4x



Lupa de bolsillo plegable de dos lentes (Código artículo 15891)

- Lente: Ø 22 mm
- Ampliación: 4x & 8x



Lupa de bolsillo plegable de tres lentes (Código artículo 158925)

- Lente: Ø 22 mm
- Ampliación: 5x, 10x & 15x



Lupa plegable triple y de bolsillo (Código artículo 15896)

- Lente: Ø 18 mm
- Ampliación: 10x



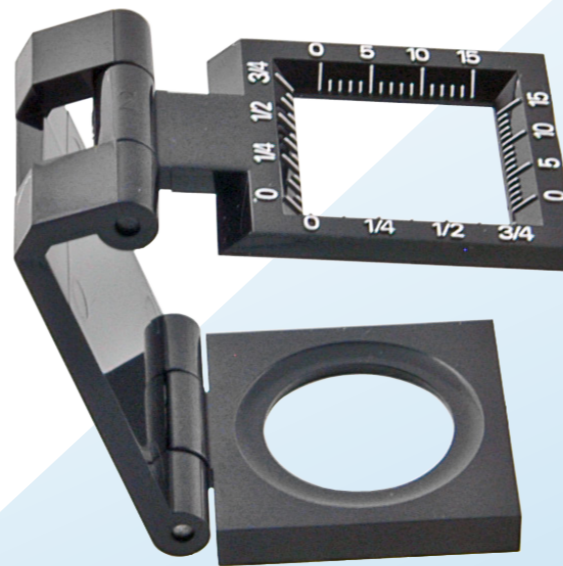
Lupa de mano 3x/ Ø 50 mm
(Código artículo 15904)

- Lente Ø: 50 mm
- Ampliación: 3x



Lupa de mano 3x/ Ø 75 mm
(Código artículo 15905)

- Lente Ø: 75 mm
- Ampliación: 3x



Lupa plegable
(Código artículo 15912)

- Lente Ø: 19 mm
- Ampliación: 7.5x



Lupa de pie 2,5x y 6x/ Ø 90 mm
(Código artículo 15900)

- Cabeza de 3 vías
- Lente Ø: 90 mm
- Ampliación: 2.5x and 6x
- Con iluminación LED y pilas

FÓRCEPS Y AGUJAS BMS

	RECTA Y CONTUNDENTE	PUNTA RECTA Y FINA	PUNTA CURVA Y FINA
105 mm	16580	16590	
130 mm	16581	16591	16596
145 mm		16592	16597
160 mm	16582		

	50 mm	35 mm	40 mm
	SIN MANGO	MANGO DE PLASTICO	MANGO ACERO INOXIDABLE
RECTA	16625	16610	16609
EN FORMA DE LANCETA	16626	16615	16614



Código artículo 16598
Pinzas para tejidos, 140 mm



Código artículo 16605
Pinzas de 140 mm



Código artículo 16600
Pinzas cubreobjetos, 105 mm



Código artículo 16606
Pinzas galvánicas, 90 mm



Código artículo 16627
Asa de inoculación
• Longitud: 85mm
• Ø: 0,5 mm



Código artículo 16620
Portaagujas
Para art. 16625, 16626 y 16627



Código artículo 16611
Sonda con mango
• Long.: 145 mmmm



Código artículo 16630
Sonda
• Long.: 130 mm



Código artículo 16884

- Rectas
- Puntas afiladas
- 105 mm



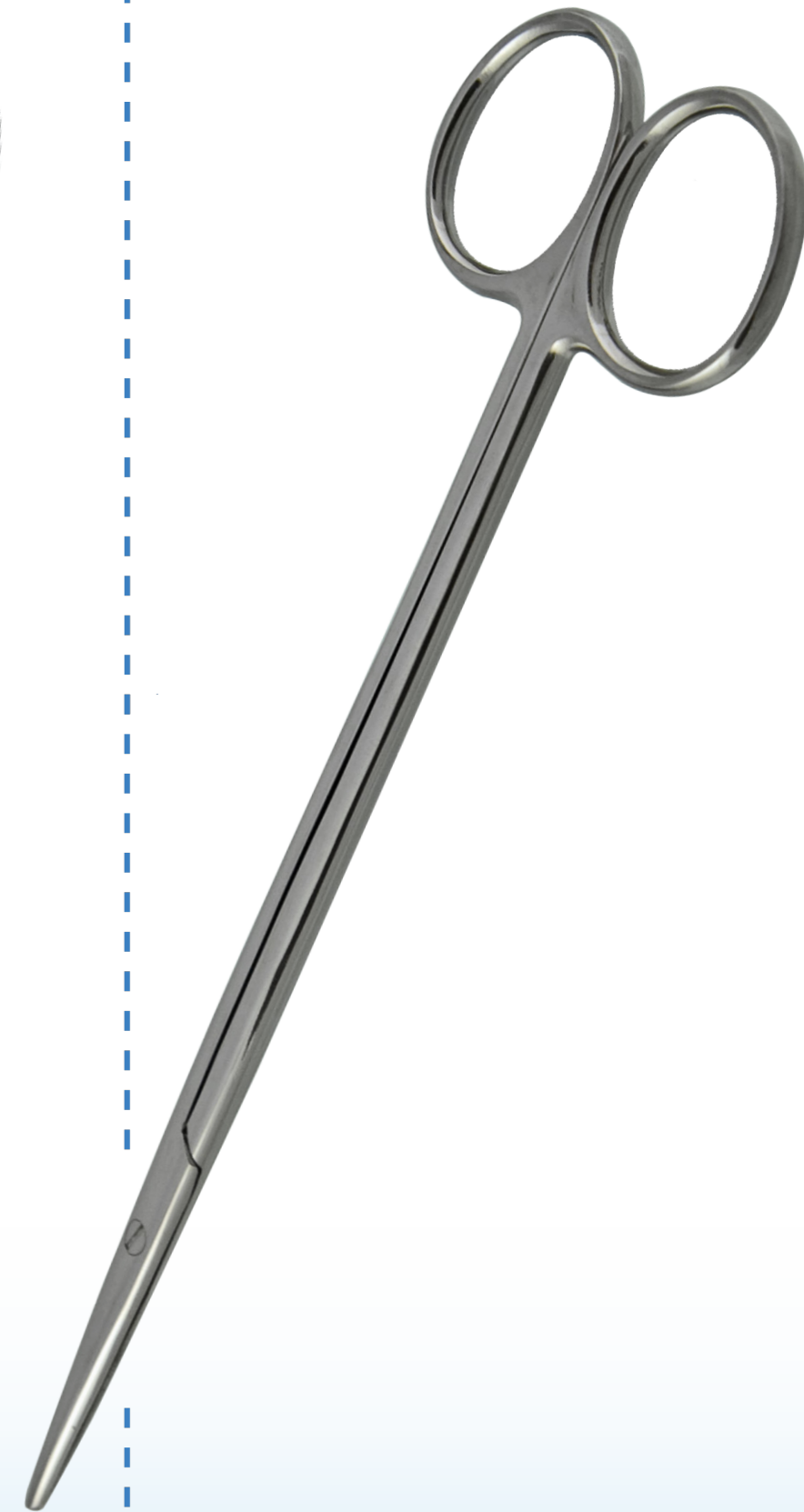
Código artículo 16885

- Curvadas
- Puntas afiladas
- 105 mm



Código artículo 16883

- Con punta no afilada
- 140mm



Código artículo 16886

- Tijeras de papel
- 170 mm

DISECCIÓN BMS



Código artículo 16629
Cuchillo para cartílago



Código artículo 16905
Bisturí inoxidable



Código artículo 16911
Bisturí no. 23
• Acero
• En forma de lanceta
• 5 piezas
• Para 16910 nº 4



Código artículo 16912
Bisturí no. 21/24
• Acero
• Curvado
• 5 piezas
• Para 16910 nº 4



Código artículo 16917
Hojas de afeitar con tira de seguridad
• 5 piezas



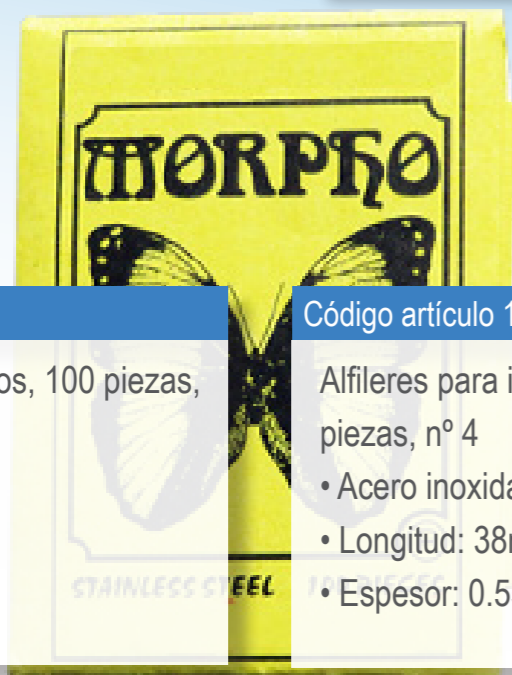
Código artículo 16646
Bandeja de disección con cera
• Superficie de trabajo: 13,5 x 23,7 cm
• Tipo: cera de abejas
• Bandeja de material: acero inoxidable
• Dimensiones : 265 x 162 x 20 mm
• Muy adecuado para trabajos de laboratorio y propósitos escolares
• Bandeja reutilizable después de derretir la cera



Código artículo 16909
Mango de bisturí nº 3
• Tamaño: 100 mm



Código artículo 16910
Mango de bisturí nº 4
• Tamaño: 110 mm



Código artículo 16616
Alfileres para insectos, 100 piezas, nº 00
• Acero inoxidable
• Longitud: 38mm
• Espesor: 0.30 mm



Código artículo 16618
Alfileres para insectos, 100 piezas, nº 4
• Acero inoxidable
• Longitud: 38mm
• Espesor: 0.55 mm



Código artículo 16635
Navaja de afeitar
Lisa/cóncava



Código artículo 16648
Micrótopo de mano, micrótopo de cabeza cilíndrica con abrazadera de mesa y cuchilla

VISORES DE INSECTOS



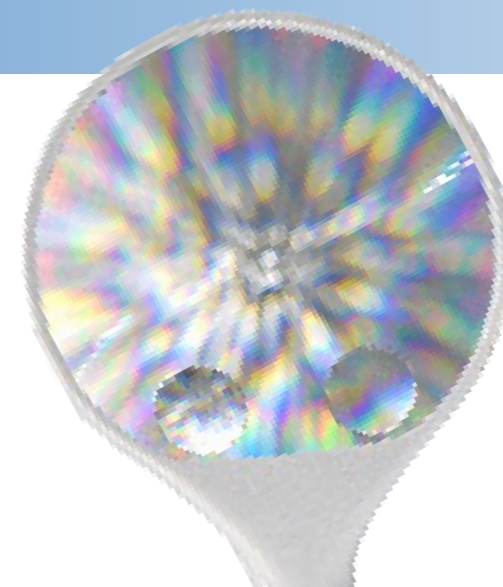
Visor de insectos
(Código artículo 778165)

- Ampliación: 3x
- Tamaño Ø: 71
- Rejilla: si
- Dos secciones
- Araña de plástico



Visor de insectos 2x/4x, 150 ml
(Código artículo 778125)

- Ampliación: 2x y 4x
- Ancho por Alto: 71 x 75 mm
- Bi-convexo: 47 mm
- Altura de la copa: 67 mm
- Tres secciones
- Araña de plástico



Lupa 3 en 1
(Código artículo 74212)

- Tamaños Ø: 100, 20 y 20 mm
- Ampliación: 2x, 3x y 4x
- Ø 100 mm: aumento 2x
- Ø 20 mm: aumento 3x
- Ø 20 mm: aumento 4x



Lupa de 3x y 6x
(Código artículo 15903)

- Lupa 2 en 1
- Tamaños Ø: 60 y 20 mm
- Ampliación: 3x y 6x



Visor de insectos con tres secciones,
retráctil (Código artículo 742155)

- Ampliación: 2,5x and 4,5x
- Lente: lente fija Ø 47 mm y lente avatible de Ø 41 mm
- Tamaños: 70x35 mm
- Araña de plástico



Lupa con soporte
(Código artículo 15902)

- Observación manos libres
- Ampliación: 5x
- Ø de la carcasa: 100 mm
- Tamaño Ø: 75 mm



Visor de insectos bidireccional
(Código artículo 77807)

- Ampliación 4x
- Vista superior e inferior
- Asas de fácil agarre
- Araña de plástico



Microscopes

Essebaan 50
2908 LK Capelle aan den IJssel
THE NETHERLANDS

+31 (0)10 45 842 22 | info@bmsmicroscopes.com | www.bmsmicroscopes.com